

QU'EST-CE QU'INTERCEPTION ?

IDENTIFICATION DES RISQUES > INFORMATION, SENSIBILISATION > DÉPISTAGE ET PRÉVENTION PERSONNALISÉS > PRISE EN CHARGE PRÉCOCE

MÉDECIN DE VILLE

Personne identifiée à risque augmenté de cancer

JOURNÉE INTERCEPTION À GUSTAVE ROUSSY

- Bilan de dépistage
- Synthèse personnalisée
- Estimation des risques
- Proposition de programme personnalisé
- Information de groupe
- Implémentation

SUIVI PERSONNALISÉ EN VILLE

En cas de dépistage positif ou suspicion de cancer

Nouvelles technologies proposées à tous les participants

QUESTIONNAIRE ANNUEL EN LIGNE

PRISE EN CHARGE IMMÉDIATE

OBJECTIF À LONG TERME :
DIMINUER L'INCIDENCE DE CANCERS AVANCÉS



Dr Luce Véron



Marjorie Bassail



Héliène Caron



Dr Suzette Delalage



Dr Olivier Caron

L'ÉQUIPE D'INTERCEPTION

Le programme Interception a été créé par des oncologues, généticiens, gynécologues, radiologues, spécialistes des soins de support, épidémiologistes, soignants, chirurgiens, en lien avec des associations de patients.



Programme Interception



tél. 01.42.11.23.75

interception@gustaveroussy.fr

www.gustaveroussy.fr/interception

<https://interception.gustaveroussy.fr/scorisk.xhtml>

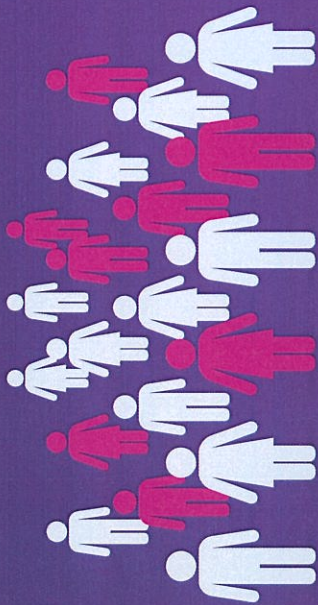
POUR UNE PRÉVENTION ET UN DÉPISTAGE PERSONNALISÉS CHEZ LES PERSONNES À RISQUE AUGMENTÉ DE CANCER

Gustave Roussy lance Interception, un programme destiné à mieux prendre en charge, dans une collaboration ville-hôpital, les personnes à risque augmenté de cancer, mais aussi à développer de nouveaux modes de dépistage et prévention adaptés pour ces personnes.

GUSTAVE/ ROUSSY
CANCER CAMPUS GRAND PARIS

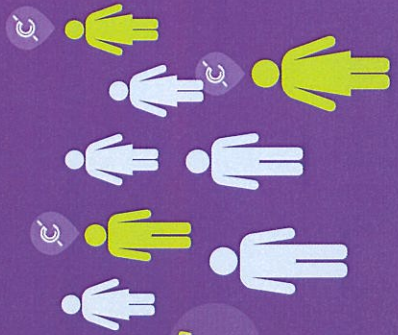
LA PRÉVENTION

Le cancer, 1^{re} cause de mortalité des pays occidentaux, entraîne aussi morbidité et séquelles chez les personnes « survivantes ».



Parmi les personnes qui vont développer un cancer, environ **40%** pourraient être identifiées quelques années auparavant comme étant à risque augmenté

Identifier les personnes à haut risque de cancer et **proposer une prévention personnalisée** pourrait éviter de nombreux décès.



DES JOURNÉES INTERCEPTION DÉDIÉES AUX PERSONNES À RISQUE AUGMENTÉ DE CANCER

Les journées Interception à Gustave Roussy permettent d'affiner l'évaluation des risques et établir le plan de prévention et de dépistage, grâce à des consultations individuelles et des ateliers en groupe de personnes de profil similaire.

Ces journées permettent aussi d'améliorer les connaissances des participants concernant :

- leur risque,
- les bénéfices et les inconvénients du dépistage et de certaines mesures de prévention,
- les symptômes éventuels de la maladie.

À l'issue de la journée, le suivi est organisé en étroite collaboration avec le médecin de ville selon les souhaits du participant et ceux de son médecin (imagerie, addictologie, nutrition, coloscopie, suivi gynécologique, etc.). Le plus souvent, ces actes seront réalisés en ville.

QUI EST À RISQUE AUGMENTÉ DE CANCER ?

- Personnes porteuses d'anomalies génétiques prédisposantes,
- Contexte familial évocateur,
- Lésions histologiques à risque de cancer,
- Expositions massives à des carcinogènes, (tabac, alcool, amiante...)
- Situations multifactorielles associées à un risque élevé et identifiées par un score de risque.

L'identification des risques chez les personnes est évolutive et nécessite une évaluation et une information adéquates.

SCORISK : pour identifier en quelques minutes les personnes à risque augmenté de cancer parmi vos patients

Gustave Roussy met à disposition des médecins de ville un outil en ligne permettant l'identification de situations à risque augmenté (plus de 2,5 % de risque de cancer invasif à 5 ans) relevant d'une prise en charge particulière.

Cette application comprend 12 items, permettant une identification rapide des situations à risque les plus fréquentes en population générale en moins de deux minutes en consultation.



<https://interception.gustaveroussy.fr/scorisk.xhtml>



L'identification d'une situation de risque augmenté de cancer par le logiciel et l'information des patients entrent dans le champ des consultations de prévention en médecine générale

UNE COHORTE SUIVIE

Nous demandons aux participants à Interception de nous donner de leurs nouvelles brièvement chaque année. La cohorte ainsi constituée permet d'améliorer notre connaissance des risques individuels et d'évaluer l'impact des interventions proposées.

En cas de nouvelles interventions disponibles (dépistage dédié, prévention innovante), les personnes et leur médecin peuvent être contactés.

